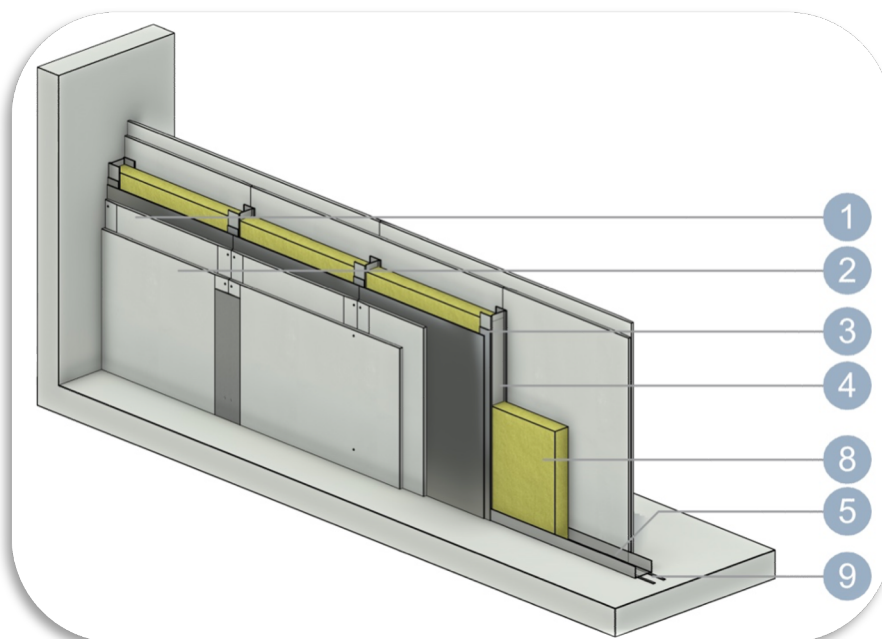


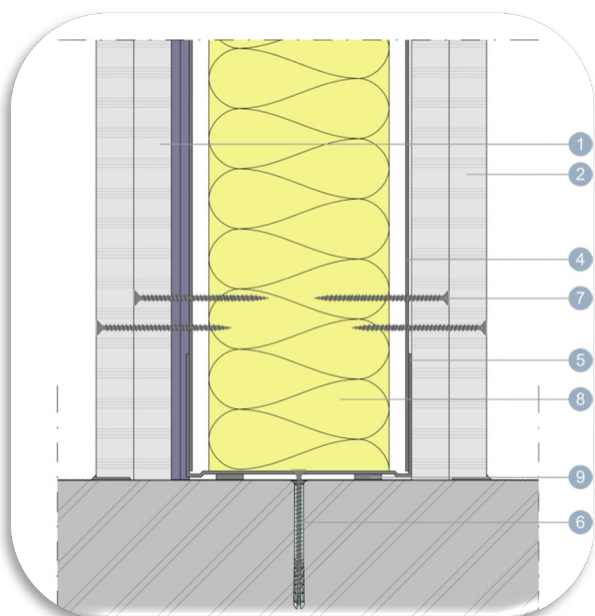
**VAR152-22-100-1,0 lead+MW**

Cloison légère de radioprotection, munie d'un côté d'une plaque VarioShield revêtue de plomb et d'une plaque de plâtre standard. De l'autre côté, deux plaques de plâtres standard sont posées.

VarioShield a développé un système innovant, VarioShield<sup>Plus</sup>. Ces panneaux VarioShield<sup>Plus</sup> de petite taille (1 200 mm de long, 600 mm de large) ont un système de chevauchement spécial, permettant de construire une paroi avec radioprotection garantie. Grâce à leur faible poids, ces panneaux sont également faciles à poser.


**VarioShield<sup>Plus</sup>**

PERFORMANCES DU SYSTÈME	Épaisseur de la paroi [mm]	Poids de la paroi [kg/m <sup>2</sup> ]
	152	53,3
Résistance au feu de la paroi (DGMR pour les Pays-Bas)	EI [minutes]	Hauteur maximale de la paroi
	EI60	4200
Performance sonore	Isolation aux bruits aériens Rw (C ; C <sub>T</sub> ) Simulation	
	59dB (-3;-10)	
Stabilité hauteur de paroi (DIN 18183-1)	Zone d'application I [mm]	Zone d'application II [mm]
	6500	5750
Radioprotection	Rapport Applus RTD Benelux	
	9287-112321/001/1/2015 rév. 0	


**Structure de la paroi :**

1. VarioShield<sup>Basic</sup> / VarioShield<sup>Plus</sup> avec 1,0 mm
2. Plâtre standard 12,5 mm
3. Bandes de plomb autoadhésives 1,0 mm
4. Profilé en C 100 mm centre à centre 600 mm
5. Profilé en U 100 mm
6. Fixation du profilé en U à une structure de bâtiment
7. Vis VarioShield 45 mm, centre à centre 250 mm
8. Isolation 75 mm
9. Feutre acoustique

Pour plus d'informations, veuillez consulter nos conseils de pose, notre documentation, nos rapports et notre site web.