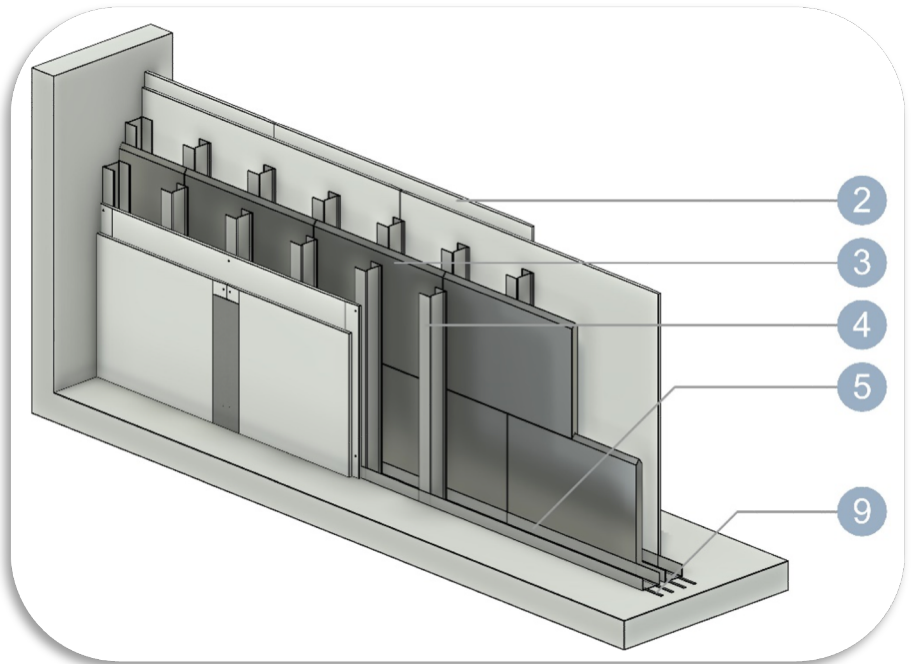


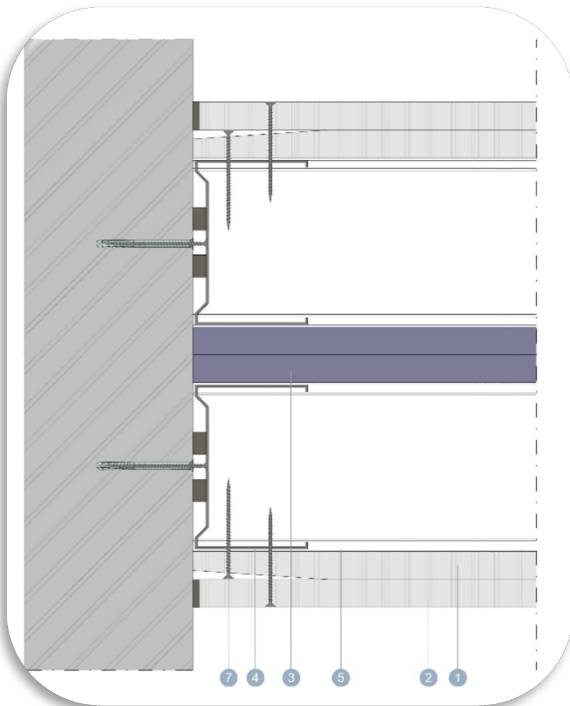
VARXL219-22-75-12,0 lead

VarioShield^{XL} est un bloc de plomb pratique pour les constructions murales fortement exposées aux radiations. Les blocs de plomb sont munis sur tout le pourtour d'une rainure en V, afin de s'insérer totalement les uns dans les autres, ce qui assure une radioprotection parfaite, sans bande de plomb supplémentaire. Les blocs sont montés entre une construction intérieure et extérieure de montants en profilés métalliques renforcés. Des plaques de plâtre standard sont vissées et jointoyées sur ces profilés métalliques.


Dimensions VarioShield^{XL}
épaisseur 12 mm

longueur 600 x largeur 250 mm

PERFORMANCES DU SYSTÈME	Épaisseur de la paroi [mm]	Poids de la paroi [kg/m ²]
	219	179
Résistance au feu de la paroi (DGMR pour les Pays-Bas)	EI [minutes]	Hauteur maximale de la paroi
	EI60	3000
Performance sonore	Isolation aux bruits aériens Rw (C ; C _{tr}) Simulation	
	67dB (-6; -14)	
Stabilité hauteur de paroi (DIN 18183-1)	Zone d'application I [mm]	Zone d'application II [mm]
	6400	6400
Radioprotection	Rapport Applus RTD Benelux	
	9287-130595/001/1/2018 rév. 0	


Structure de la paroi :

1. Plâtre standard 12,5 mm
2. Plâtre standard 12,5 mm
3. VarioShield^{XL} 12 mm
4. Profilé UA renforcé 75 mm centre à centre 300 mm
5. Profilé UA renforcé 75 mm
6. Fixation du profilé UA à une structure de bâtiment
7. Vis VarioShield 45 mm, centre à centre 750 / 250 mm
8. Isolation pas nécessaire
9. Feutre acoustique

Pour plus d'informations, veuillez consulter nos conseils de pose, notre documentation, nos rapports et notre site web.