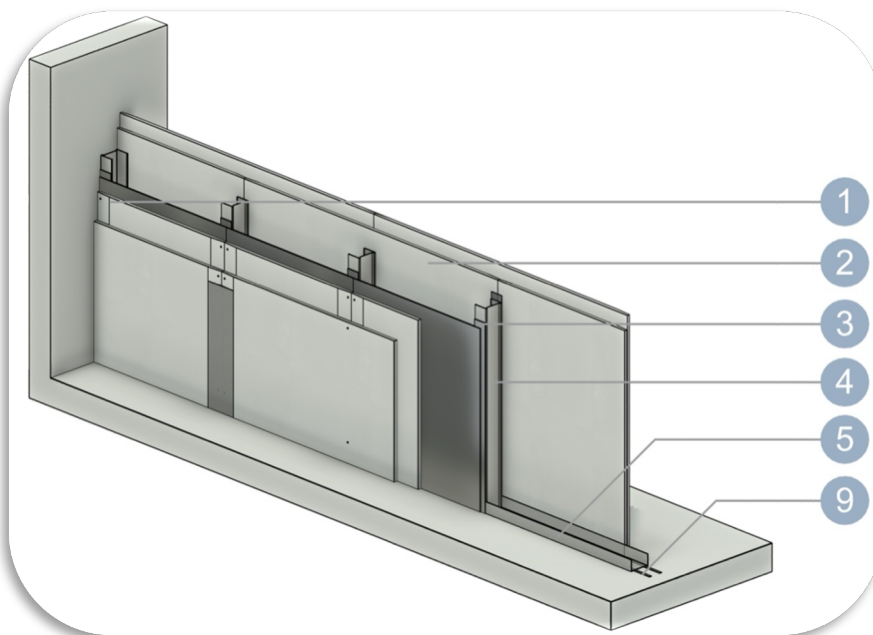


## VAR155-22-100-2,5 lead

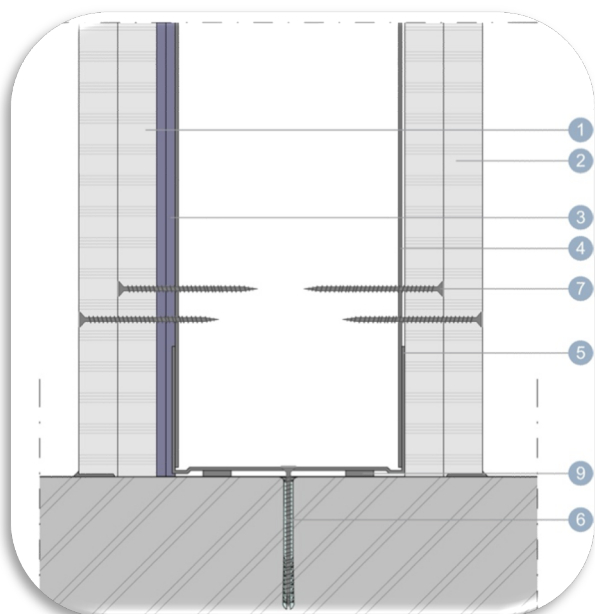
Cloison légère de radioprotection, munie d'un côté d'une plaque VarioShield revêtue de plomb et d'une plaque de plâtre standard. De l'autre côté, deux plaques de plâtres standard sont posées.

VarioShield a développé un système innovant, VarioShield<sup>Plus</sup>. Ces panneaux VarioShield<sup>Plus</sup> de petite taille (1 200 mm de long, 600 mm de large) ont un système de chevauchement spécial, permettant de construire une paroi avec radioprotection garantie. Grâce à leur faible poids, ces panneaux sont également faciles à poser.



VarioShield<sup>Plus</sup>

PERFORMANCES DU SYSTÈME	Épaisseur de la paroi [mm]	Poids de la paroi [kg/m <sup>2</sup> ]
	155	67,4
Résistance au feu de la paroi (DGMR pour les Pays-Bas)	EI [minutes]	Hauteur maximale de la paroi
	EI60	4200
Performance sonore	Isolation aux bruits aériens Rw (C ; C <sub>T</sub> ) Simulation	
	58dB (-3;-10)	
Stabilité hauteur de paroi (DIN 18183-1)	Zone d'application I [mm]	Zone d'application II [mm]
	6500	5750
Radioprotection	Rapport Applus RTD Benelux	
	9287-112321/001/1/2015 rév. 0	



### Structure de la paroi :

1. VarioShield<sup>Basic</sup> / VarioShield<sup>Plus</sup> avec 2,5 mm
2. Plâtre standard 12,5 mm
3. Bandes de plomb autoadhésives 2,5 mm
4. Profilé en C 100 mm centre à centre 600 mm
5. Profilé en U 100 mm
6. Fixation du profilé en U à une structure de bâtiment
7. Vis VarioShield 45 mm, centre à centre 250 mm
8. Isolation : pas nécessaire
9. Feutre acoustique

Pour plus d'informations, veuillez consulter nos conseils de pose, notre documentation, nos rapports et notre site web.